

NOTICE
TECHNIQUE

Exposition itinérante

**PARCS
ET JARDINS
EN GESTION
ÉCOLOGIQUE**

Regards sur la diversité des pratiques professionnelles
et des paysages de la nature en ville

Version extérieure

Plante&Cité
Ingénierie de la nature **en ville**
Center for landscape and **urban** horticulture

L'EXPOSITION

Objectifs

Conçue par Plante & Cité avec le soutien financier de l'OFB dans le cadre du plan Ecophyto, cette exposition a pour objectifs de :

- faire connaître les pratiques professionnelles exemplaires ;
- montrer la diversité des paysages de la gestion écologique ;
- convaincre par l'exemple en puisant dans les viviers d'expériences reconnues ;
- battre en brèche les idées reçues sur le sujet.

Itinérante et modulable, elle a vocation à s'adapter à différents lieux pour être exposée, en intérieur comme en extérieur (deux versions disponibles). Elle est mise à disposition gratuitement à toute structure publique ou privée qui souhaite l'accueillir. Seuls les frais d'expédition (aller et retour) sont à la charge de l'emprunteur.

Principe

Le parcours de visite se fait en autonomie, il se compose de plusieurs éléments :

- 9 panneaux génériques et thématiques pour comprendre les fondamentaux de la gestion écologique, illustrés par des retours d'expériences légendés ;
- une cartographie et un mur d'images avec 120 visuels pour montrer la diversité des ambiances et des sites en gestion écologique, en ville comme à la campagne ;
- 7 grands paysages légendés pour s'immerger dans la gestion écologique ;
- 1 clé USB avec 7 vidéos pour battre en brèche les idées reçues sur la gestion écologique.

Infos pratiques (montage et démontage)

Pour éviter tout problème, il est impératif de conserver l'ordre de rangement de la caisse de transport (caisse à roulettes de 150kg, dim. 1420mmx820mmx1000mm).

Contact réservation

Martine Rusin

martine.rusin@plante-et-cite.fr

02 22 06 14 16

CONTENU DE L'EXPO

1 - Les panneaux génériques et thématiques

9 bâches avec fourreaux en haut et en bas, de 1mx2m(h) chacune.

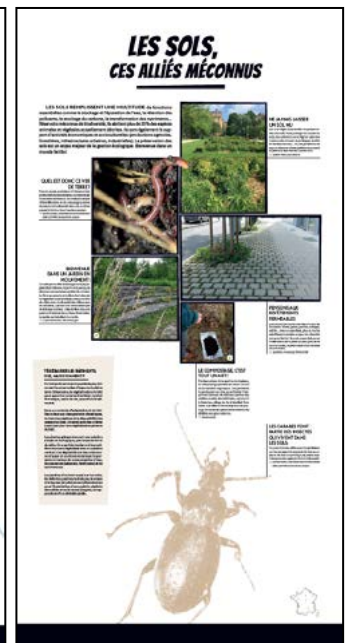
Fixations : 2 barres alu perforées, 4 sandows (2 en boucle et 2 simples) et 2 sardines par bâche.



Bâche 1 : présentation de l'exposition

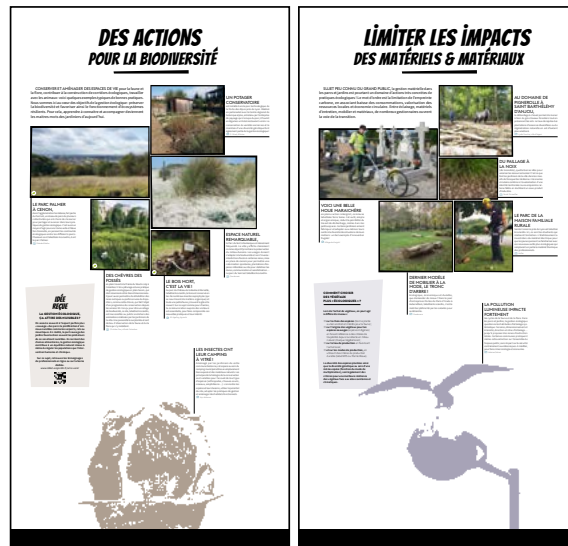


Bâches 2 et 3 : la Gestion écologique, de quoi parle-t-on & comment se lancer ?



Bâches 4 et 5 : Les jardiniers, artisans de la nature en ville et Des lieux de vie et d'activités

Bâches 6 et 7 : L'eau, une ressource à préserver et Les sols, ces alliés méconnus.



Bâches 8 et 9 : Des actions pour la biodiversité et Limiter les impacts des matériels & matériaux.

INSTALLATION : Dérouler la bâche, passer les barres alu dans les fourreaux. Enfoncer les sardines dans le sol. Passer les sandows en boucle dans les trous des barres alu et les relier aux sardines. En haut, passer les sandows simples dans les trous des barres alu et les fixer avec un noeud au support souhaité (grille, branche d'arbre, poteau...). La bâche doit être bien tendue.

3 - Le mur d'images

60 photos recto-verso au format 10x15cm (11 portrait et 49 paysage) et un cartel de légendes au format 40x60cm pour illustrer la diversité des paysages de gestion écologique.



Croquis d'installation du mur d'images à un arbre.

INSTALLATION :

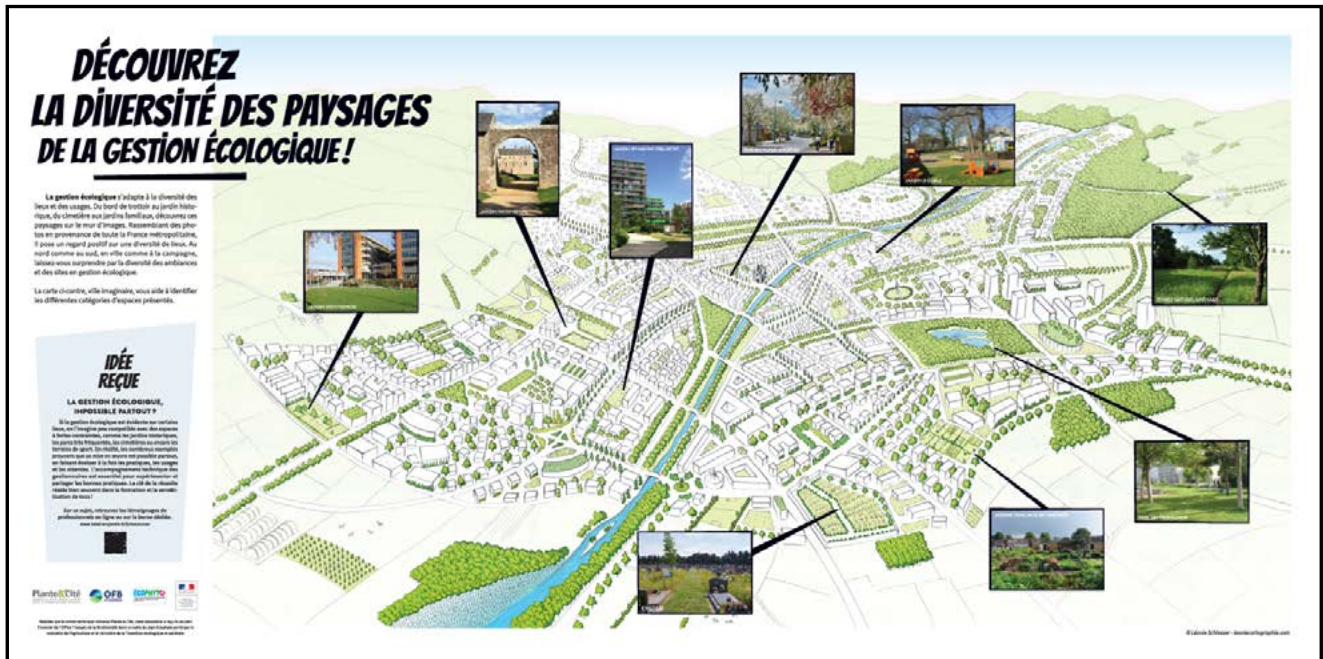
Les photos sont assemblées en bandes (3 à 6 photos par bande) avec du câble acier. Chaque bande fait 2,50m de long. Chaque extrémité se termine par une boucle. Les bandes sont à positionner au sol avec des sardines. Le mur d'images peut être installé aux branches d'un arbre, entre deux poteaux, de manière à ce qu'on puisse tourner autour au moyen des câbles acier. Il doit être fixé en haut et en bas.

A noter : hormis les sardines, aucun système de fixation n'est fourni.

4 - La cartographie

Indissociable du mur d'images, elle offre une clé de lecture de ces paysages dans une ville fictive.

Format : Bâche de 0,9mx1,8m avec fourreaux sur les petits côtés (gauche et droite), 2 barres alu perforées et 4 sandows simples.



INSTALLATION :

La carte est à placer près du mur d'images, en laissant la place entre les deux pour circuler et se rapprocher des photos. Elle peut être installée entre deux poteaux ou deux arbres. Dérouler la bâche et enfilez les barres alu dans les fourreaux prévus à cet effet. Passer les sandows dans les perforations des barres et attacher au support choisi avec un noeud. La bâche doit être bien tendue.

5 - Les Grands paysages

7 grandes photos de paysages légendés qui représentent un ensemble cohérent.

Format d'un grand paysage : 135x90cm, dont 3 au format portrait et 4 au format paysage.





INSTALLATION :

Les grands paysages sont à fixer au mur (crochets au dos et supports de fixation à visser fournis), sur des grilles ou des poteaux. Pour plus de facilité, les panneaux sont aussi perforés (6 perforations (4 angles et au milieu du côté le plus long pour passer des sandows ou des crochets). Pour préserver les panneaux, toute utilisation des perforations doit inclure des rondelles en caoutchouc.

A noter : la visserie et les rondelles ne sont pas fournies.

6 - Les témoignages

Des témoignages vidéos d'acteurs de la gestion écologique sont associés à l'exposition. Ils sont disponibles sur une clef USB présente dans la caisse de l'exposition.

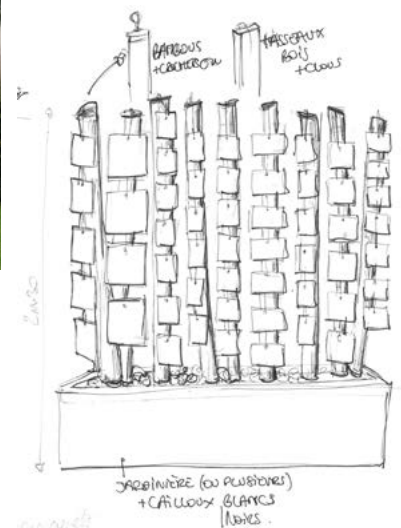
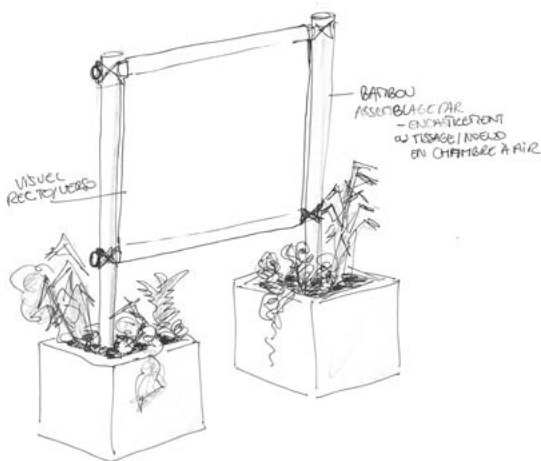
A noter : le matériel de visionnage n'est pas fourni.

Suggestion d'apport local

Afin d'enrichir l'exposition, il est préconisé de l'intégrer dans un programme d'animation. Voici quelques suggestions :

- organiser une visite guidée du site dans lequel s'inscrit l'exposition pour donner à voir l'expertise des jardiniers,
- recueillir les témoignages des visiteurs sur leurs paysages/lieux de gestion écologique (crayons, fils de laine, papier...),
- organiser des ateliers pratiques autour du jardinage écologique pour petits et grands,
- organiser un atelier pour créer des bacs & pots avec des palettes récupérées, un vélo végétalisé... et ainsi décorer l'exposition.

Inspirations de scénographies



ETAT DES LIEUX

Montage

Démontage

Noter la quantité dans la case

Éléments		Nombre d'unités	Etat	Commentaires
Panneaux génériques et thématiques	Bâche avec fourreaux 1000cmx2000cm	9	<input type="checkbox"/> endommagé <input type="checkbox"/> manquant <input type="checkbox"/> RAS	
	Barres aluminium	18	<input type="checkbox"/> endommagé <input type="checkbox"/> manquant <input type="checkbox"/> RAS	
	Fixations : tendeur droit et à boule, sardine	48	<input type="checkbox"/> endommagé <input type="checkbox"/> manquant <input type="checkbox"/> RAS	
Cartographie	Bâche avec fourreaux 900cmx1800cm	1	<input type="checkbox"/> endommagé <input type="checkbox"/> manquant <input type="checkbox"/> RAS	
	Barres aluminium	2	<input type="checkbox"/> endommagé <input type="checkbox"/> manquant <input type="checkbox"/> RAS	
	Fixations : tendeur droit	4	<input type="checkbox"/> endommagé <input type="checkbox"/> manquant <input type="checkbox"/> RAS	
Mur d'images	Panneau Dibon recto-verso 10cmx15cm	60	<input type="checkbox"/> endommagé <input type="checkbox"/> manquant <input type="checkbox"/> RAS	
	Fixations : câble acier, sardine, manchon aluminium	72	<input type="checkbox"/> endommagé <input type="checkbox"/> manquant <input type="checkbox"/> RAS	
Légendes	Panneau Dibon 60cmx40cm	1	<input type="checkbox"/> endommagé <input type="checkbox"/> manquant <input type="checkbox"/> RAS	
	Fixations adhésives panneau Dibon	2	<input type="checkbox"/> endommagé <input type="checkbox"/> manquant <input type="checkbox"/> RAS	

ETAT DES LIEUX

Éléments		Nombre d'unités	Etat	Commentaires
Grands pay-sages	Panneau Dibon 135cmx90cm	7	<input type="checkbox"/> endommagé <input type="checkbox"/> manquant <input type="checkbox"/> RAS	
	Fixations adhésives panneau Dibon	14	<input type="checkbox"/> endommagé <input type="checkbox"/> manquant <input type="checkbox"/> RAS	
Transport et rangement	Caisse de transport	1	<input type="checkbox"/> endommagé <input type="checkbox"/> RAS	
	Quincaillerie caisse de transport (charnière, roulette, poignée, grenouillère)	12	<input type="checkbox"/> endommagé <input type="checkbox"/> manquant <input type="checkbox"/> RAS	
	Sac en tissu	4	<input type="checkbox"/> endommagé <input type="checkbox"/> manquant <input type="checkbox"/> RAS	
Vidéos	Clé USB	1	<input type="checkbox"/> endommagé <input type="checkbox"/> manquante <input type="checkbox"/> RAS	

Autres observations

Inventaire réalisé par :

Nom & prénom : _____

Structure : _____

Date : _____

Signature et cachet

GRILLE TARIFAIRE

Cette grille tarifaire définit le montant des réparations pouvant être facturées au loueur en cas de perte, casse, vol ou endommagement d'un des éléments de l'exposition.

	Éléments	Nombre d'unités	Type de tarif	Tarif (€ HT)
Panneaux généraux et thématiques	Bâche avec fourreaux 1000cmx-2000cm	9	Tarif unitaire	200
	Barres aluminium	18	Forfait*	20
	Fixations : tendeur droit et à boule, sardine	48	Forfait*	5
Cartographie	Bâche avec fourreaux 900cmx-1800cm	1	Tarif unitaire	200
	Barres aluminium	2	Forfait*	20
	Fixations : tendeur droit	4	Forfait*	5
Mur d'images	Panneau Dibon recto-verso 10cmx15cm	60	Tarif unitaire	25
	Fixations : câble acier, sardine, manchon aluminium	72	Forfait*	10
Légendes	Panneau Dibon 60cmx40cm	1	Tarif unitaire	150
	Fixations adhésives panneau Dibon	4	Forfait*	10
Grands paysages	Panneau Dibon 135cmx90cm	7	Tarif unitaire	200
	Fixations adhésives panneau Dibon	28	Forfait*	10
Transport et rangement	Caisse de transport	1	Tarif unitaire	700
	Quincaillerie caisse de transport (charnière, roulette, poignée, grenouillère)	12	Forfait*	25
	Sac en tissu	4	Forfait*	5
Vidéos	Clé USB	1	Forfait*	25

A noter : un arrangement à l'amiable sera privilégié si possible (par exemple remplacement directement par le loueur des éléments perdus, cassés, volés ou endommagés).

** Forfait : calculé pour chaque élément unitaire*